

AKIRA INUMARU

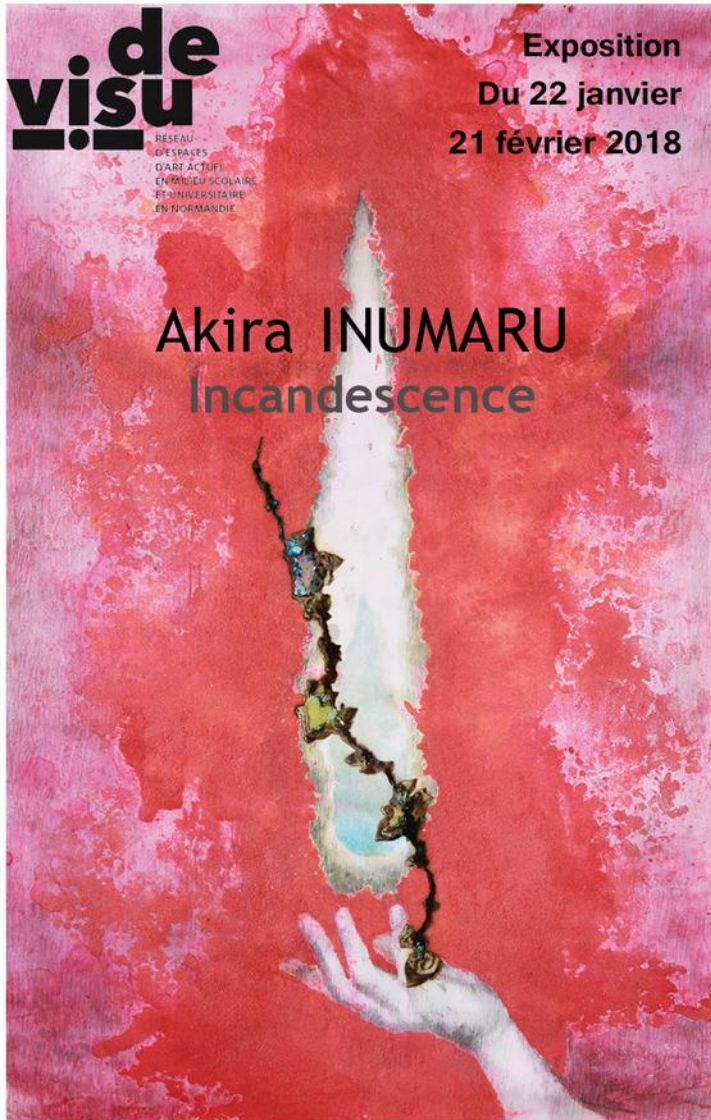
Dans le cadre du dispositif « De Visu », le lycée professionnel Bernard Palissy a accueilli l'artiste Akira Inumaru du 22 janvier au 21 février 2018.

Intitulée « Incandescence », cette série de huit œuvres tient son nom de la technique originale utilisée par l'artiste.

Après avoir dessiné, l'artiste utilise l'énergie du soleil ; à l'aide d'une loupe, sous un soleil faible ou puissant, il brûle la première couche de papier afin qu'au travers du trou dessiné par le soleil, des couleurs apparaissent.

Par ce processus, Akira Inumaru fait référence aux mécanismes de la nature et notamment la photosynthèse qui permet aux plantes de grandir grâce à la lumière du soleil.

Sur ces dessins, la combustion du papier fait naître les couleurs cachées de très minces papiers de soie comme une plante prend ses couleurs et s'illumine.



Vernissage de l'exposition
 le mardi 22 janvier 2018
 en présence de l'artiste.



Visite de l'exposition, contacter Mme Plantier au 02 32 82 10 28
 Lycée Professionnel B. Palissy, 5 sente aux Loups 76150 Maromme



A watercolor painting featuring three flowers. The top-left flower is a vibrant red with dark, almost black, outlines. The bottom-center flower is a deep red with a long, thin stem extending downwards. The top-right flower is a mix of orange and yellow with dark outlines. The background is a soft blend of white, pink, and light blue. The text 'Présentation des œuvres d'Akira Inumaru' is centered in a bold, black, sans-serif font.

**Présentation des œuvres
d'Akira Inumaru**



Passion A



Passion B



Digigraphie, incandescence, la flamme d'Yves Klein



Digigraphie, incandescence échelle de feu



2/8

inmora

2013 HC



2/8

inmora

2013

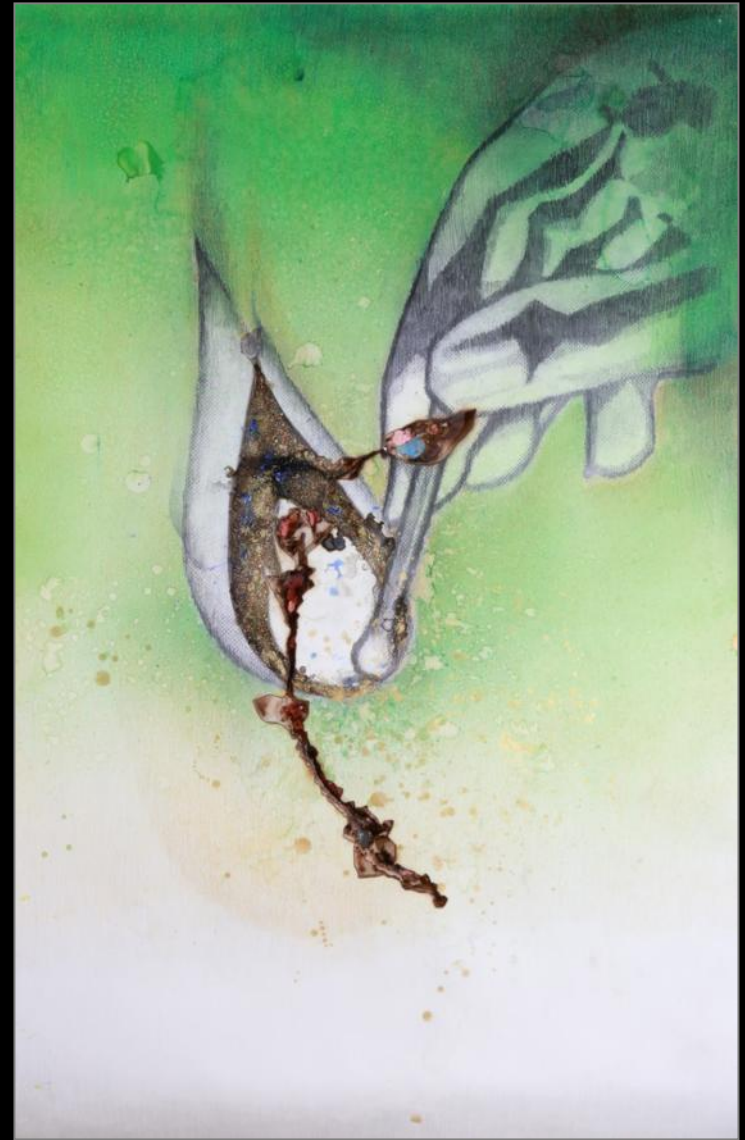
HC

Digigraphie, incandescence main de saint esprit

Digigraphie, incandescence allumette de Magritte



Incandescence, main de saint esprit



Incandescence, allumette de Magritte

Médiation de l'exposition

Médiation auprès des élèves et du personnel de la cité scolaire.

L'exposition a été présentée à plusieurs classes du lycée par l'artiste et par les professeurs d'arts appliqués.

les classes concernées : 3PP, 2Méta, Tméta, 2APH, TAPH, 2ASSP, 2TU, 2EDPI, 1 EDPI, 1OBM, TTU, TEDPI, TMAV, TOBM.



Atelier peintures

Les classes de première et terminale CAP « agent de propreté et d'hygiène » ont expérimenté la réalisation de travaux de peinture et de brûlures, avec l'artiste dans l'esprit de la série exposée dans l'espace d'art actuel de l'établissement. Projet de 6 heures.



Réalisation de motifs floraux aux pochoirs

1 ère étape : fabrication de pochoirs pour la réalisation de motifs végétales et floraux.



Réalisation des fonds colorés

2 ème étape : fabrication des différents couches pour réaliser l'épaisseur des œuvres.
Techniques mixtes (gouaches, encres) sur papier à dessin format raisin.



Suite de la réalisation des fonds colorés



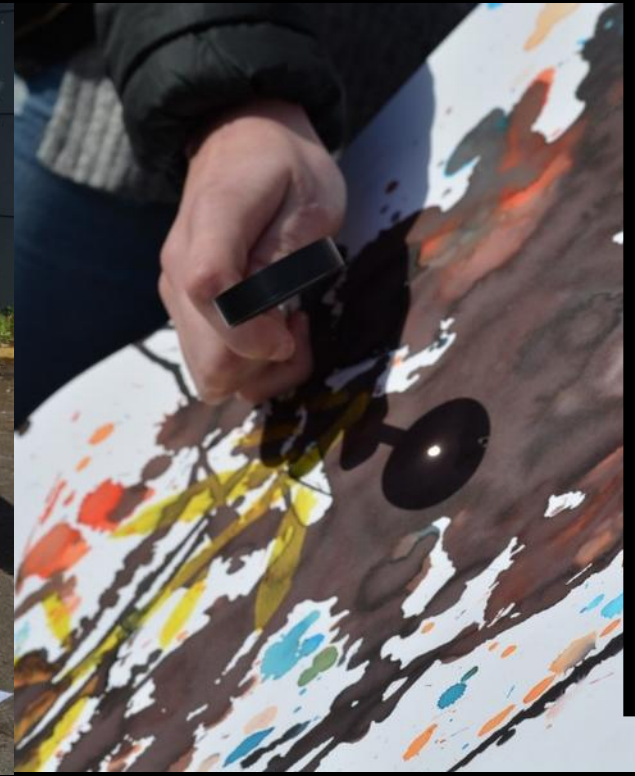
Assemblages des feuilles

3 ème étape : Assemblage des différentes peintures en alternant feuilles peintes et feuilles blanches ou de couleurs. Format verticale ou horizontale.



Brûlures solaires

4^{ème} étape : Des essais de combustions à la loupe ont été réalisés pour expérimenter la technique de l'artiste. Les élèves ont réussi quelques points de brûlures.



Brûlures aux pochoirs métalliques

5^{ème} étape : la fabrication de quatre pochoirs métalliques a été réalisée par les 1^{ère} année de CAP métallier. Les formes des pochoirs représentent des motifs de végétaux (griffure, feuille, tige et fleur) reprenant les motifs de création de l'artiste.



Brûlures des peintures suite...



Brûlures des peintures suite



Réalisations finales

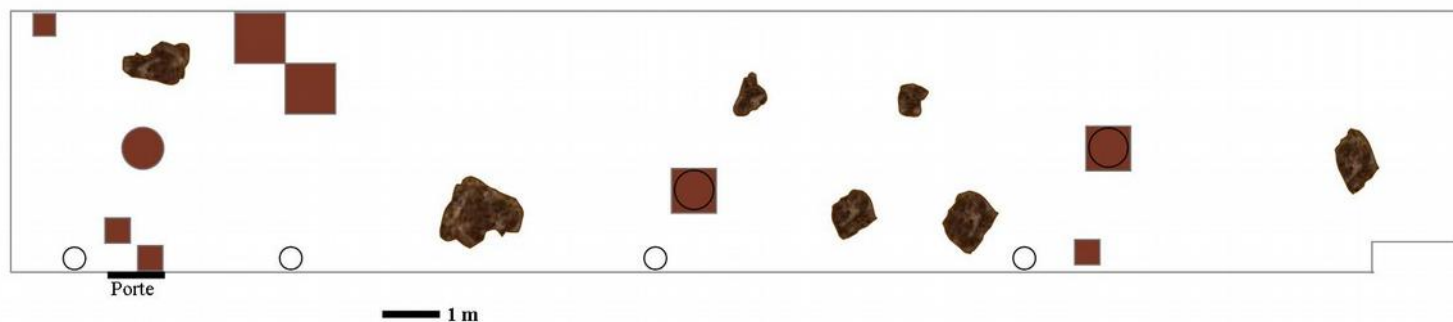
Réalisation finales des élèves composées de 7 feuilles de papier à dessin, brûlées au décapeur à gaz.



Atelier jardin zen

La création d'un jardin zen a également été proposé aux élèves de 1ère bac pro « Ouvrage du Bâti-ment Métallerie » et terminale bac pro « Menuiserie aluminium-verre » autour du thème de l'ombre solaire.

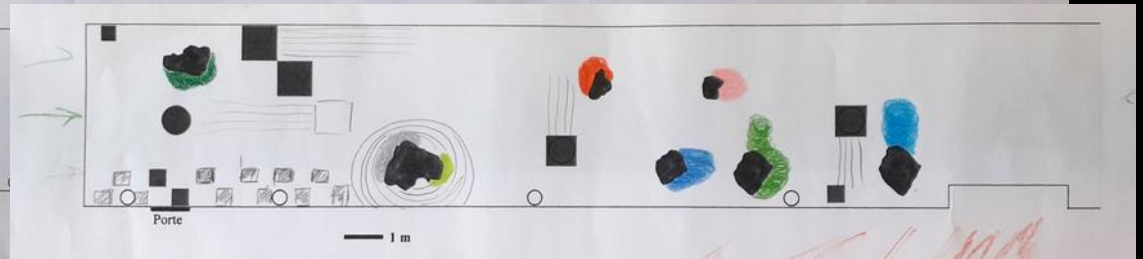
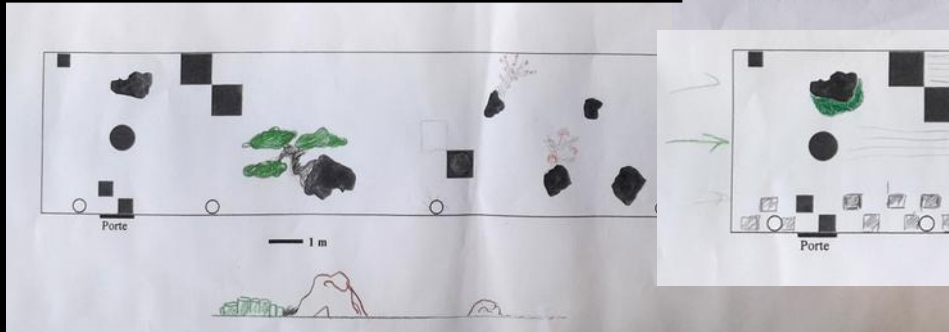
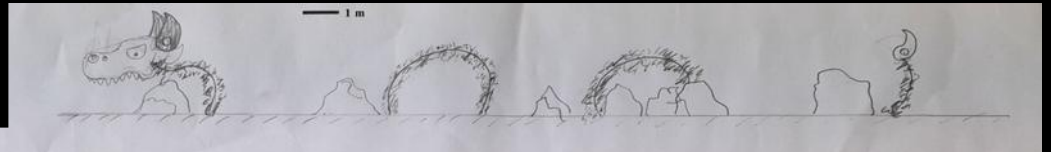
Projet de 6 heures.



Plan de l'espace dédié au jardin zen

Recherches et conception

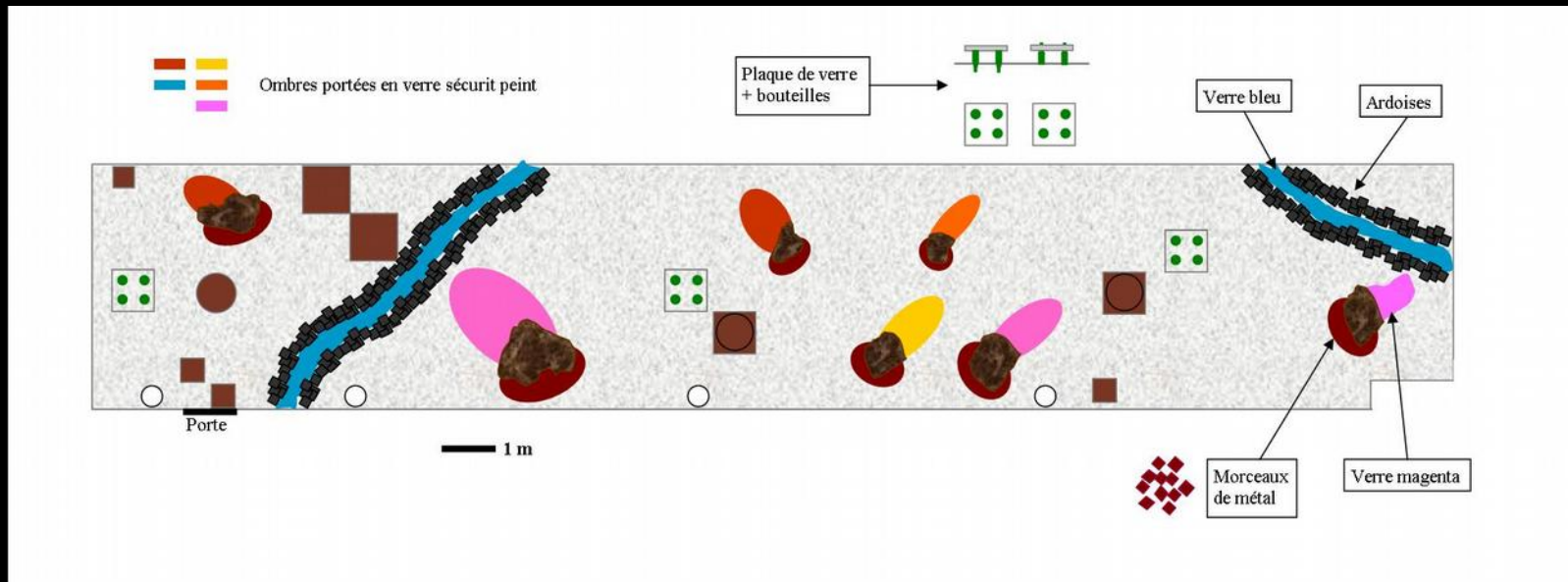
Chaque élève a recherché sous formes de croquis, des idées de conception du jardin d'après le travail d'Akira Inumaru. Après concertation, nous avons synthétisé les différentes idées de chacun. Nous avons décidé de réaliser les ombres des rochers en verres colorés et une rivière sèche en ardoise. Enfin pour donner un rythme au décor du jardin, des formes carrés en tôle seront disposées dans la continuité des plaques d'évacuation des eaux usées existantes.



Projets des élèves



Projet du jardin Zen



A partir du projet commun, nous avons avec l'artiste Akira Inumaru délimité les ombres avec un projecteur et dessiné la rivière sèche dans le futur jardin. Dans un deuxième temps les élèves ont fabriqué aux ateliers du lycée les entourages des ombres et les carrés en tôle. Puis nous avons aménagé l'espace du jardin en suivant notre projet dessiné. Nous avons réalisé les ombres en verre peint et créé la rivière en ardoise naturelle. Quelques modifications ont été apportées au projet initial.

Réalisation du jardin Zen



Photographies de l'aménagement du jardin.

Projet final du jardin Zen

Réalisation finale du jardin zen.



Remerciements

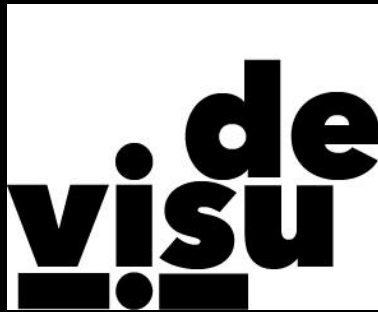
Nous adressons nos remerciements à l'artiste Akira Inumaru pour sa participation et son investissement autour des ateliers pédagogiques et à la DACC pour l'organisation du dispositif « de visu ».

Nous tenons aussi à remercier les différents acteurs de ce projet :

Les agents de maintenance du lycée pour la création de « l'espace art actuel » ainsi que les professeurs des sections CAP Métallerie, Ouvrage du Bâtiment Métallerie et Menuiserie Aluminium-Verre .

Un grand merci à tous pour la réussite de ce projet artistique et culturel.

Mme Oberlé et Mr Piédallu



Diffuser l'art contemporain en milieu scolaire avec l'exposition De Visu

Dispositif d'éducation artistique et culturelle, De Visu met en relation des artistes plasticiens et des jeunes au sein de leurs établissements scolaires ou universitaires.

Né du rapprochement de deux actions académiques normandes (In Situ dans l'académie de Rouen et Panorama dans celle de Caen) et d'un partenariat entre la région Normandie, la Délégation régionale des affaires culturelles (DRAC) Normandie et la ville de Rouen, il donnera lieu à partir du mois de janvier à la création d'espaces d'art actuel au sein de 48 établissements.

Ces espaces ont vocation à susciter les rencontres avec la création contemporaine en arts plastiques sous toutes ses formes : installation, dessin, peinture, vidéo, photographies, expressions plastiques liées aux nouvelles technologies...

Les vingt-cinq artistes participant à l'opération y exposeront leurs œuvres et rencontreront les élèves afin d'échanger sur la création d'œuvres contemporaines, leur pratique artistique et répondre aux questionnements des élèves.

Chaque établissement bénéficiera de la présence de deux artistes avec lesquels les enseignants pourront mener un travail de sensibilisation pédagogique en privilégiant la rencontre directe avec l'œuvre et son créateur.



Avec le concours du



